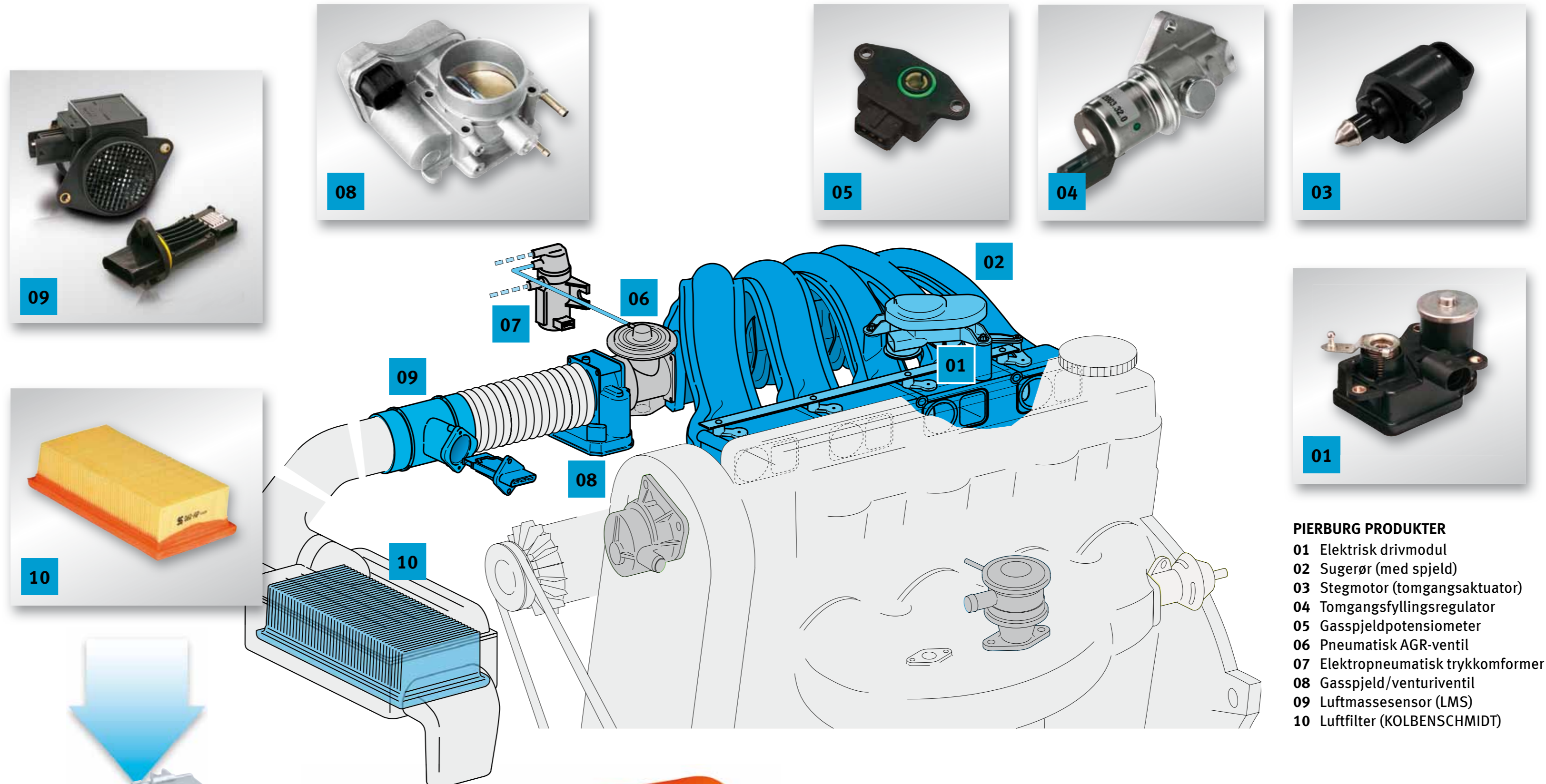


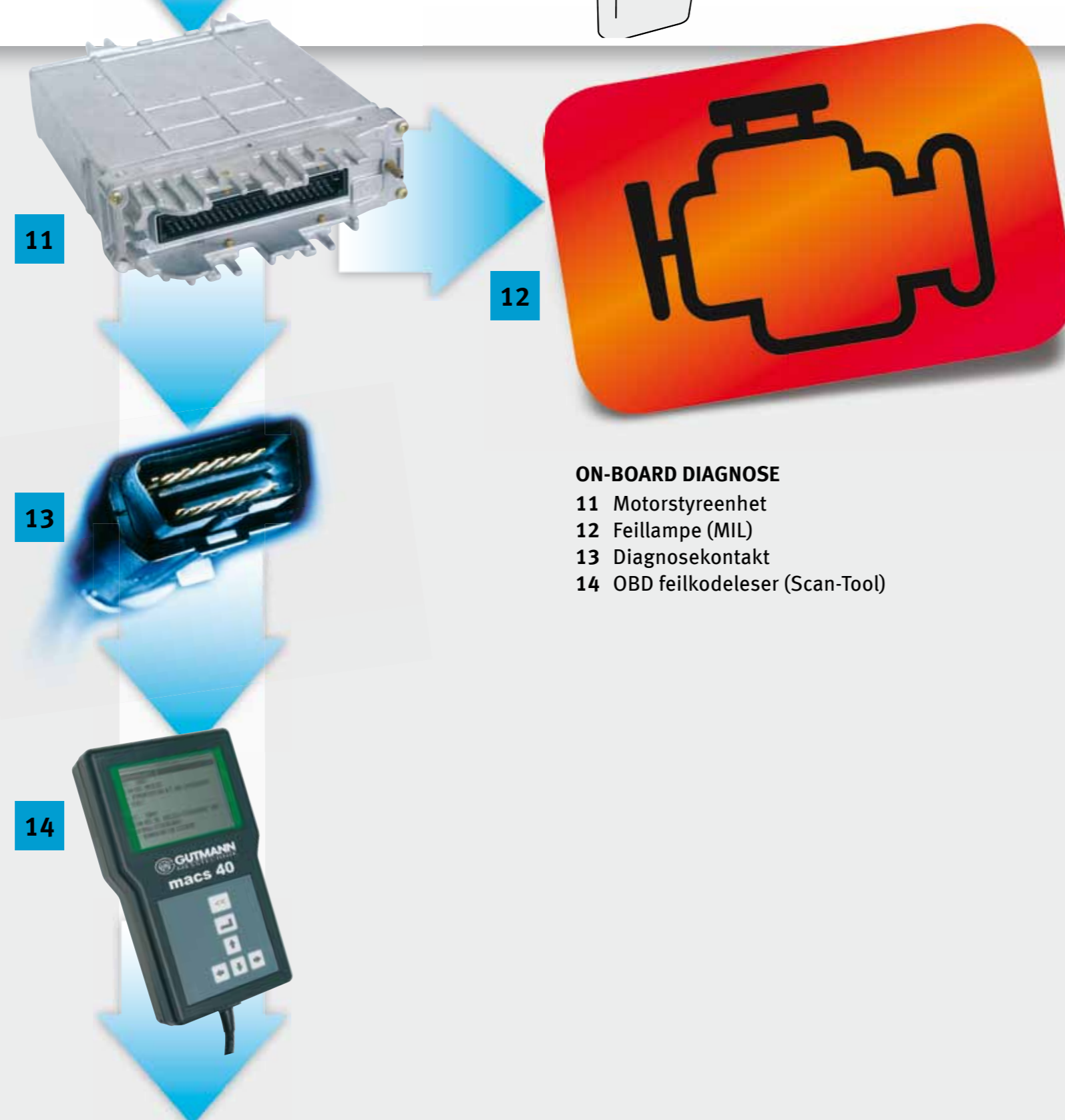
OBD og lufttilførsel

Finne og fjerne feil

Lufttilførsel og komponenter



- PIERBURG PRODUKTER**
- 01 Elektrisk drivmodul
 - 02 Sugerør (med spjeld)
 - 03 Stegmotor (tomgangsaktuator)
 - 04 Tomgangsfyllingsregulator
 - 05 Gasspjeldpotensiometer
 - 06 Pneumatisk AGR-ventil
 - 07 Elektropneumatisk trykkomformer
 - 08 Gasspjeld/venturiventil
 - 09 Luftmassesensor (LMS)
 - 10 Luftfilter (KOLBENSCHMIDT)

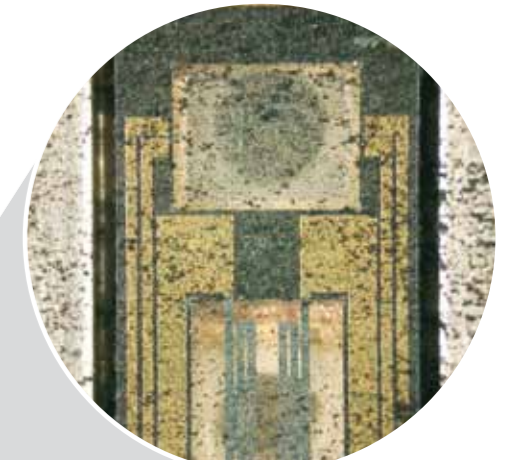


- ON-BOARD DIAGNOSE**
- 11 Motorstyreenhet
 - 12 Feillampe (MIL)
 - 13 Diagnosekontakt
 - 14 OBD feilkodeleser (Scan-Tool)

Praktisk anvendelse



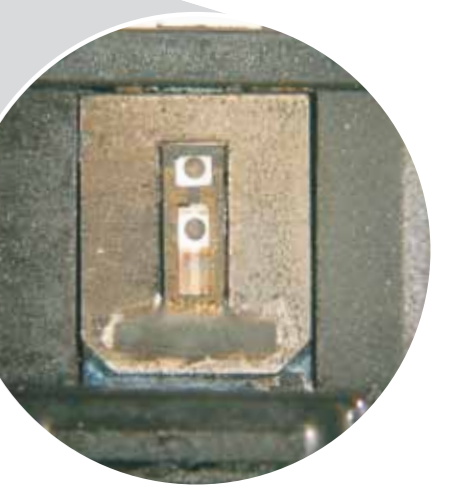
Avleiringer på virvelspjeld



Tilsmusset luftmassesensor



Tilklistret gasspjeld



Luftmassesensor med salthavleiringer

Kode	Feil	Neste skritt/Mulig avhjelp
P0097	Temperatursensor innsugningsluft – inngangssignal for lavt <ul style="list-style-type: none"> • Kontroll av sannsynlighet resulterer i falske referanseverdier • Temperatursensor på LMS er defekt • Temperatursensor innsugningsluft defekt 	<ul style="list-style-type: none"> • Kontroller luftmassemåler, skift ut hvis defekt. • Kontroller temperatursensor innsugningsluft, skift ut om nødvendig.
P0102 P0400	Luftmasse- eller luftmengdemåler – inngangssignal for lavt/ Avgassresirkulering – feilfunksjon gjennomstrømningsmengde <ul style="list-style-type: none"> • Luftmengdemåler defekt • Tilklistret/forkokset AGR-ventil står alltid åpent • Grunninnstilling AGR-ventil ikke gjennomført 	<ul style="list-style-type: none"> • Kontroller strømtilførsel til luftmassemåler og AGR-ventil. • Kontroller luftmassemåler, skift ut hvis defekt. • Kontroller AGR-ventil: Når AGR-ventil stadig står åpent, resirkuleres avgass permanent. Skift ut AGR-ventilen når den er tilklistret og finn ut årsakene for tilklistringen. • Etter utskifting av en ny AGR-ventil: Gjennomfør grunninnstillingen (motortester).
P0172	Blanding for fet <ul style="list-style-type: none"> • Aktivkullfilter-magnetventil tilklistret (stadig åpen): Luft anrikt med drivstoff fra aktivkullfilteret blir sugd i innsugningsveien • Membran til den pneumatiske drivstofftrykkregulatoren utett: Drivstoff blir via vakuumledningen sugd i innsugningsveien • Tilklistret/forkokset AGR-ventil står alltid åpent 	<ul style="list-style-type: none"> • Kontroller aktivkullfilter-magnetventil, skift ut om nødvendig. • Kontroller drivstofftrykkregulator, skift ut om nødvendig. • Kontroller AGR-ventil: Når AGR-ventil stadig står åpent, resirkuleres avgass permanent. Skift ut AGR-ventilen når den er tilklistret og finn ut årsakene for tilklistringen.
P0506	Tomgangsregulering – turtall under fastlagt verdi <ul style="list-style-type: none"> • Tomgangsaktuator tilsmusset/tilklistret • Falske inngangssignaler fra motorstyreenheten • Gasspjeld går tungt/tilklistret 	<ul style="list-style-type: none"> • Kontroller tomgangsaktuator med oscilloskop. • Skift ut tomgangsaktuator som sitter fast/er tilklistret. • Les ut tomgangsaktuatorens inngangssignaler med diagnosetester. • Skift ut gasspjeld som sitter fast/er tilklistret og finn ut årsakene for tilklistringen.

Ytterligere detaljer til temaet finner du i vår brosjyre "Service Tipps & Infos – Schadstoffreduzierung und OBD" (Service tips & infoer – redusering av skadelige stoffer og OBD).

Ytterligere informasjon får du under www.ms-motor-service.com



KOLBENSCHMIDT PIERBURG GROUP

Motor Service gruppen er salgsorganisasjonen for de verdensomspennende aktiviteter på ettermarkedet til Kolbenschmidt Pierburg AG. Vi leverer et omfattende, behovsrettet sortiment med produkter i og på motoren under premium-merkene KOLBENSCHMIDT, PIERBURG og TRW Engine Components.